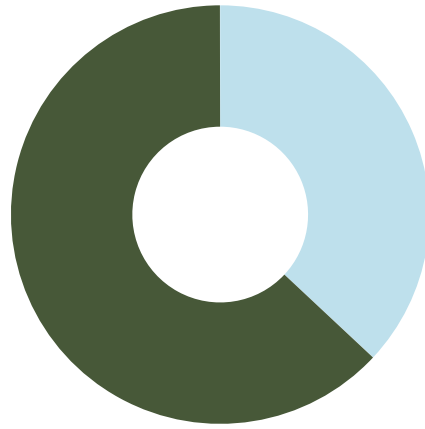


Svar status



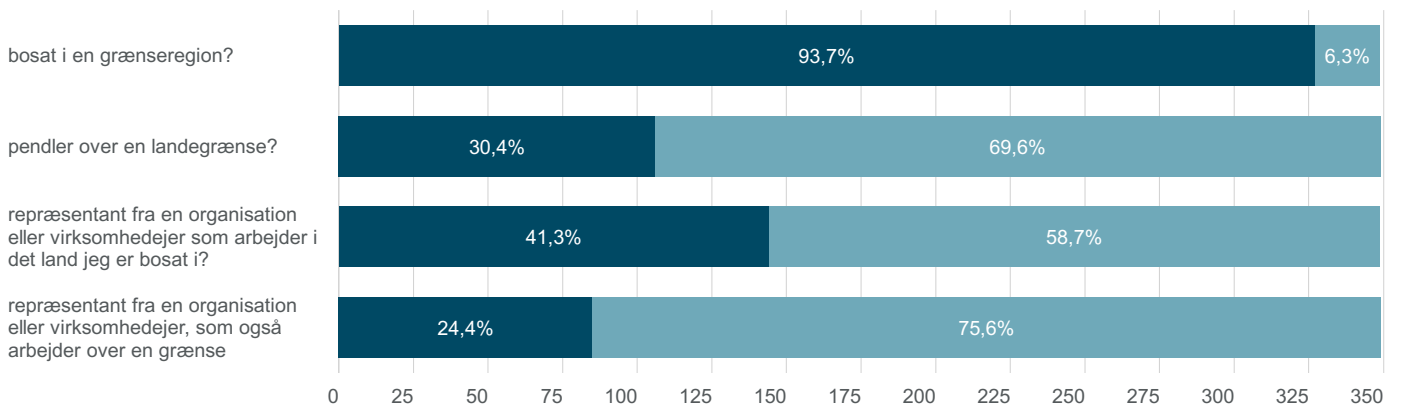
Observationer

Total Hvilken gænseregion tilhører du?: Sverige/Finland

349

Status	Procent
Ikke svaret	0,0%
Afvist	0,0%
Ufuldstændig	37,0%
Gennemført	63,0%

Er du...



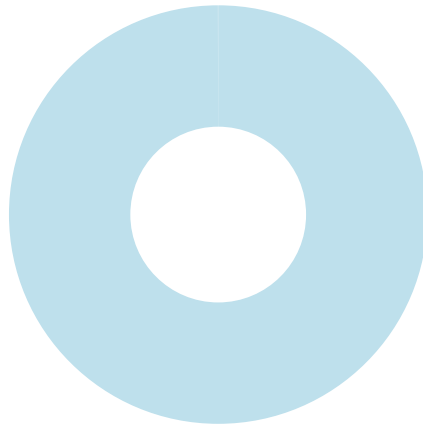
Observationer

Total Hvilken gænseregion tilhører du?: Sverige/Finland

349

- Ja
- Nej

Hvilken gænseregion tilhører du?



Observationer

Total Hvilken gænseregion tilhører du?: Sverige/Finland

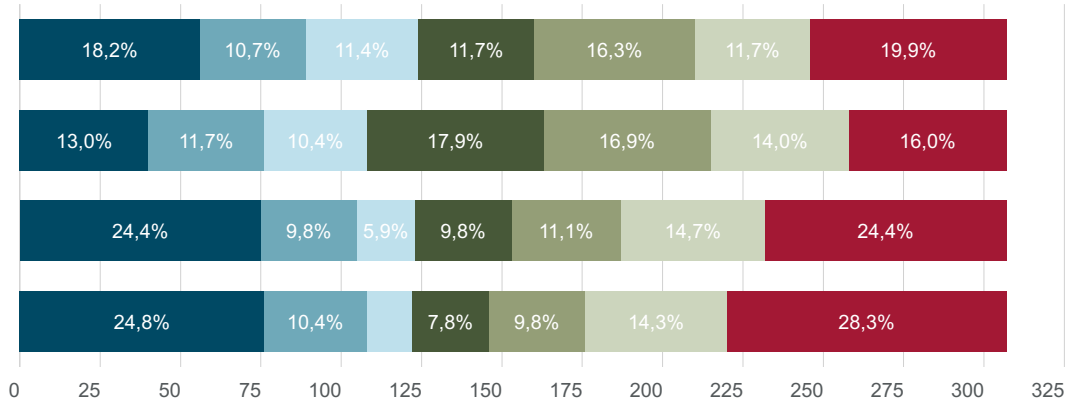
349

- Sverige/Danmark
- Sverige/Norge
- Sverige/Finland
- Norge/Finland

0,0%
0,0%
100,0%
0,0%

I hvor høj grad har...

du eller din virksomhed været berørt af Covid- 19?



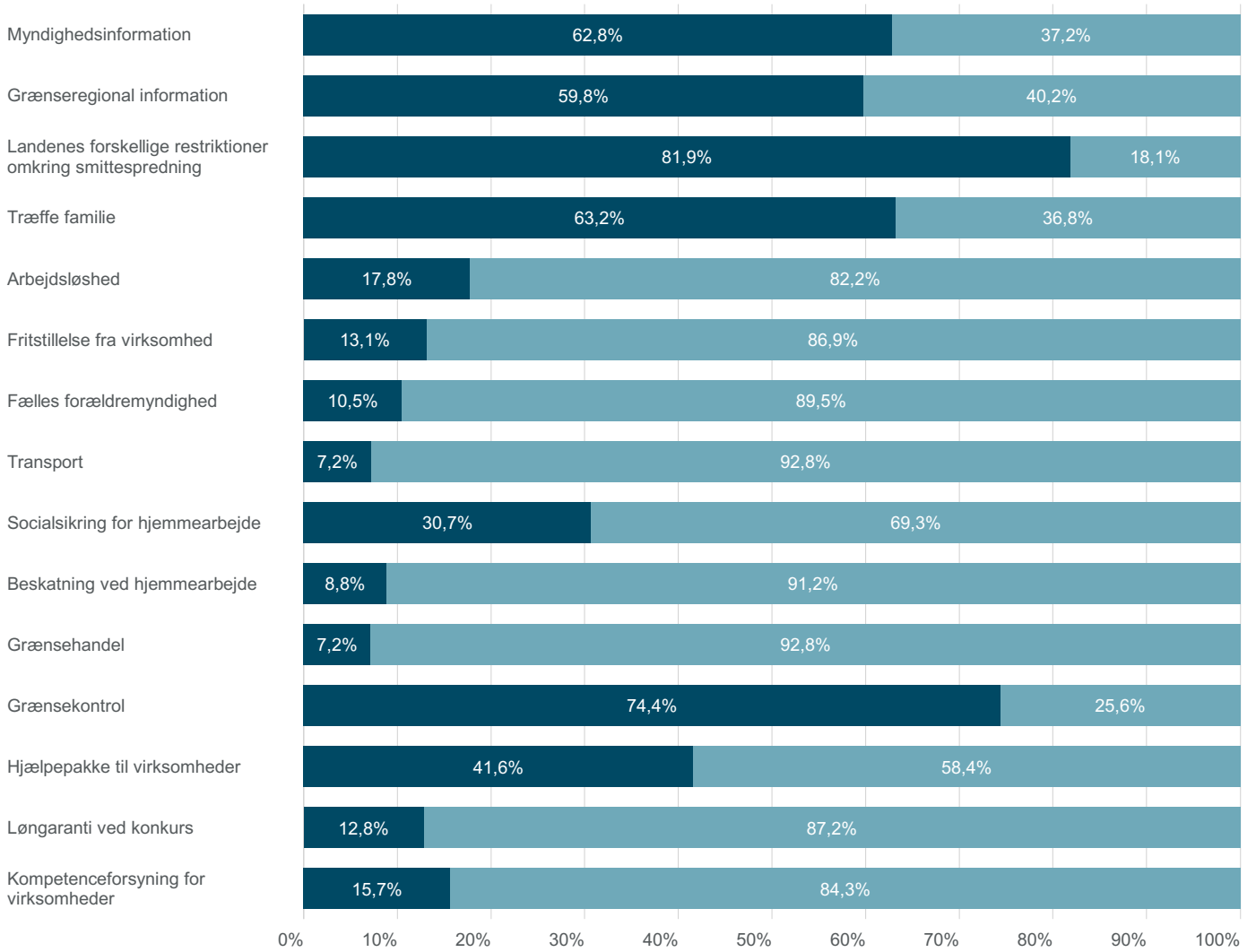
Observationer

Total Hvilken gænseregion tilhører du?: Sverige/Finland

307

- 1 - I meget lille grad
- 2
- 3
- 4
- 5
- 6
- 7 - I meget høj grad

Indenfor hvilke områder har du oplevet øget bekymring i forbindelse med Covid-19 restriktioner?



Observationer

Total Hvilken gænseregion tilhører du?: Sverige/Finland

273

- Har oplevet øget bekymring
- Ikke relevant

Har du været påvirket af andre problem koblet til Covid-19 restriktioner?

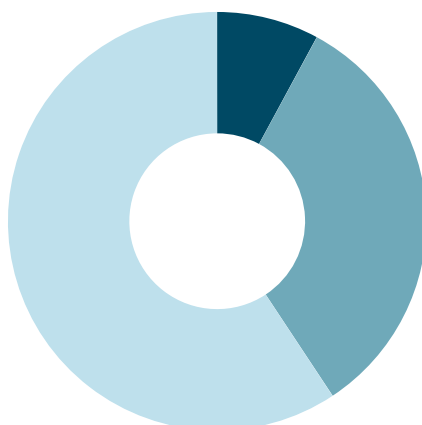


Observationer

Total Hvilken gænseregion tilhører du?: Sverige/Finland

91

Har du positive eller negative kommentarer til landenes håndtering af Covid-19 i din grænseregion?



Observationer

Total Hvilken gænseregion tilhører du?: Sverige/Finland

253

- Positive
- Negative
- Både og

7,9%
32,8%
59,3%

Kommenter



Observationer

Total Hvilken gænseregion tilhører du?: Sverige/Finland

127